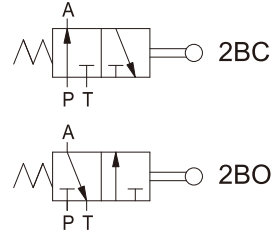


閥類型符號 SYMBOL
DCG-02-※-10-※



規格說明 SPECIFICATION :

型式 MODLE	最高使用壓力 MAX. OPERATING PRESSURE kgf/cm ²	最大容許背壓 MAX. BACK PRESSURE kgf/cm ²	最大流量 MAX. FLOW l/min	重量 WEIGHT kg
DCG-02-※-10-※	210	70	30	1.35

型號說明 HOW TO ORDER :

DC G - 02 - 2BC - 10 - R

附屬品 ATTACHMENT :

型式 MODLE NO.	安裝螺絲 SOC HOL CAP SCREW
DCG-02-※-10-※	M5 X 45L.....4pcs

輪轉方向 RELER POSITION (O形環固定面為基準)
R : 左側 LEFT S : 右側 RIGHT
Y : 上側 UPSIDE

設計編號 DESIGN NUMBER

閥型式 VALVE TYPE
2BC : 常態P通A (壓桿在B側) 切換A通T
USED TO FROM P TUNG A, (PRESS POLE IN B
SIDE) ALT A TUNG T.
2BO : 常態A通T (壓桿在B側) 切換P通A
USED TO FROM A TUNG T, (PRESS POLE IN B
SIDE) ALT P TUNG A.

閥規格 VALVE SIZE
02 : 20 l/min

安裝型式 MOUNTING
G : 板式安裝 SUB-PLATE MOUNTING

系列編號 SERIES NUMBER

單位UNIT : mm

安裝尺寸

INSTALLATION DIMENSIONS

DCG-02-※-10

通用底板尺寸

APPLICATIVE
SUB-PLATE DIMENSIONS

MC - 03 - 1

(詳見 F-f1-10 Page F-f1-10)

